

## Aufnahmeantrag Heimatverein Brackwede e.V.

Hiermit erkläre ich meinen Beitritt zum Heimatverein Brackwede e.V. ab dem: \_\_\_\_\_

Ich bin bereit, einen Jahresbeitrag zu zahlen (Einzelbeitrag 20,- €, Familienbeitrag 25,- €)

Nachname: \_\_\_\_\_

Vorname: \_\_\_\_\_

Geburtsdatum (TT.MM.JJJJ): \_\_\_\_\_

Straße: \_\_\_\_\_

PLZ / Ort: \_\_\_\_\_

Telefon / Handy: \_\_\_\_\_

E-Mail-Adresse: \_\_\_\_\_

(Geschäftsstelle des Heimatvereins Brackwede e.V.:  
Cheruserstraße. 1 / Germanenstraße 22, 33647 Bielefeld)

### Bankkonten:

Sparkasse Bielefeld: IBAN-Nr. DE24 4805 0161 0050 0015 10

Volksbank Bielefeld Gütersloh:

IBAN-Nr. DE84 4786 0125 3513 3591 01

### SEPA-Lastschriftmandat

Ich (Wir) ermächtige(n) den Heimatverein Brackwede e.V., Zahlungen von meinem (unserem) Konto mittels Lastschrift, den jährlichen Beitrag in Höhe von \_\_\_\_\_ €, einzuziehen. Zugleich weise(n) ich (wir) mein (unser) Kreditinstitut an, die vom Heimatverein Brackwede e.V. auf mein (unser) Konto gezogene(n) Lastschrift(en) einzulösen.

Name und Vorname des Kontoinhabers:

\_\_\_\_\_

PLZ / Ort: Straße:

\_\_\_\_\_

Meine (Unsere) Bankverbindung:

Kreditinstitut: \_\_\_\_\_

### IBAN:

DE \_\_\_\_\_

Dieser Auftrag gilt bis auf Widerruf.

Bielefeld, den \_\_\_\_\_

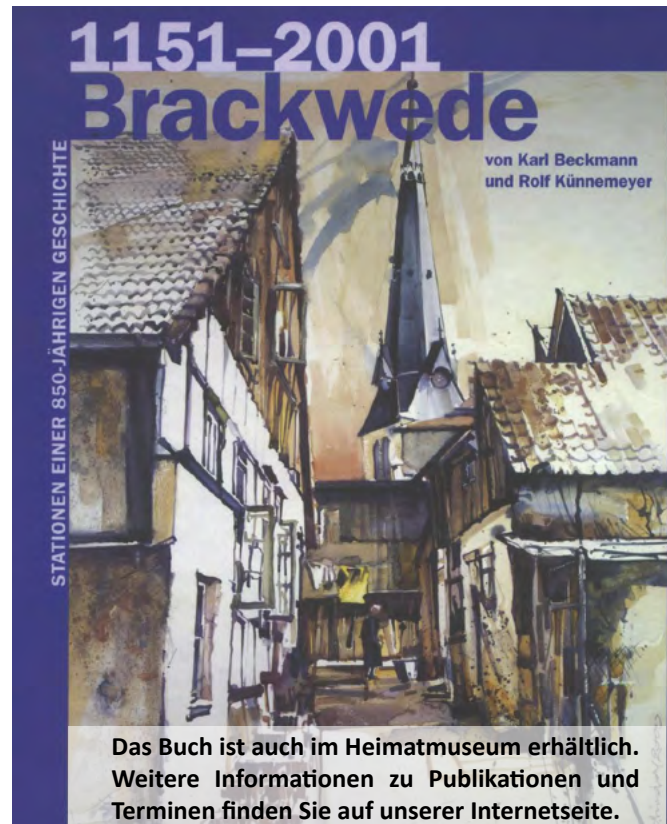
Unterschrift: \_\_\_\_\_

## Werden Sie Mitglied!

Werden Sie Mitglied im Heimatverein Brackwede und gestalten Sie mit uns die alte und neue Ortsgeschichte im Heimathaus Brackwede.

Wir suchen für unser umfangreiches Archiv Mitstreiter, die Zeitungsartikel einsortieren, Dokumente einscannen, Fotos und Dias digitalisieren, Bücher und Exponate erfassen, Ausstellungsräume immer wieder überarbeiten und neu gestalten. Kleine praktische Arbeiten wie Regale und Schränke aufbauen, Wände streichen und vieles mehr.

## Publikationen



## Heimatverein Brackwede e.V.



Das Heimatmuseum im „Roten Amt“

## 70 Jahre Heimatverein

### Wir sind der Heimatverein Brackwede e. V.:

Am 22. Mai 1947 versammelte sich eine Gruppe Männer um den damaligen Amtsdirektor Adolf Tjaden und gründete den „Heimatverein für den Amtsbezirk Brackwede“. Die Gruppe teilte ihre Gründung den britischen Militärbehörden mit und bat um Genehmigung.

Im Frühjahr 1948 lag dann die Genehmigung der englischen Besatzungsbehörde vor - Auflage: Ja keine Politik! - und der junge Verein trat mit seiner Arbeit an die Öffentlichkeit.

In der Jahreshauptversammlung vom 28. Januar 1988 wurde die Satzung des Vereins neu beschlossen und der Name des Vereins in „Heimatverein Brackwede e.V.“ geändert.

### Der Heimatverein-Vorstand:

Herr Tobias Flöthmann (1. Vorsitzender)  
Frau Ursula Wittler (2. Vorsitzende)  
Herr Friedhelm Hannig (Geschäftsführer)  
Herr Christian Pannewitz (Schatzmeister)  
Frau Rosemary Flöthmann (Ortsheimatpflegerin)  
Frau Regina Kopp-Herr (Bürgermeisterin)  
Herr Wolfgang Fleer (Beisitzer)  
Herr Wolfgang Kornfeld (Beisitzer)  
Herr Detlef Kropp (Beisitzer)  
Herr Jürgen Thannhäuser (Beisitzer)

### Kontakt zum Heimatverein Brackwede e.V.:

Cheruserstraße 1  
33647 Bielefeld / Brackwede  
Tel.: 0521 / 32931236  
E-Mail: [info@heimatverein-brackwede.de](mailto:info@heimatverein-brackwede.de)  
Internet: [www.heimatverein-brackwede.de](http://www.heimatverein-brackwede.de)  
Öffnungszeiten des Heimatmuseums:  
Jeden Dienstag und Donnerstag 17:00-19:00 Uhr.  
Für größere Gruppen auch nach Vereinbarung.  
V.i.S.d.P.: Heimatverein Brackwede e.V.  
Erstellt: April 2018

## Aktivitäten und Veranstaltungen

### Aktivitäten:

- Heimatpflege
- Ausstellungen
- Dokumentation
- Archivieren
- Dokumentieren
- Recherchieren
- Digitalisieren



Archivzimmer 3

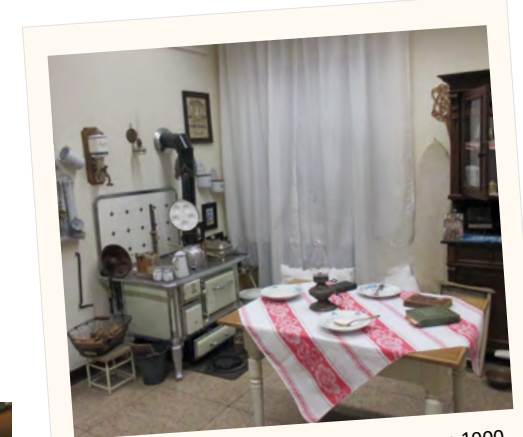
### Veranstaltungen:

- Mitgliederversammlung
- Neujahrsempfang
- Nachtansichten
- Film- und Dia-Vorträge
- Wanderungen
- Tag des offenen Denkmals

Unser Veranstaltungsprogramm können Sie im Internet finden:

[www.heimatverein-brackwede.de](http://www.heimatverein-brackwede.de)

## Rundgang Heimatmuseum



Küche zum Thema Leben und Wohnen um 1900

Besuchen Sie auf einem Rundgang unsere weiteren Ausstellungen:

Das Amtszimmer, das Kartenzimmer, Rolf Künnemeyer-Stube, Brackweder Gaststätten, Archivzimmer und einiges mehr.



Stricker-Fahrradmuseum, eröffnet 2017



Dauerausstellung Spielzeug

Es gibt viel zu entdecken.